

Kontakt



Telefon: 03447 / 8518 - 0
E-Mail: mha@innova-sozialwerk.de
Internet: innova-altenburg.de

Eckdaten

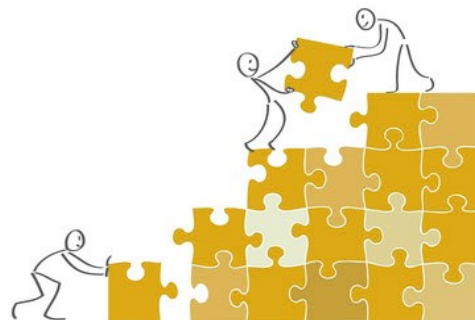
Zielgruppe: arbeitssuchend nach SGBII oder SGBIII
Dauer: 480 Unterrichtseinheiten
Vollzeit (3 Monate)
Teilzeit (5 Monate)
Termin: laufender Einstieg
Kosten: 8,44 € pro Unterrichtsstunde

Bei Vorlage eines Aktivierungsgutscheins und Vermittlungsgutscheins der Agentur für Arbeit, des Jobcenters oder bei Gebührenübernahme durch andere Dritte entstehen Ihnen keine Kosten. Bitte sprechen Sie mit Ihrem Arbeitsvermittler.

Die Maßnahme ist nach AZAV zertifiziert

MHA

Modulare Heranführung an den Arbeitsmarkt



Innova Sozialwerk e.V.
Zschernitzscher Straße 13
04600 Altenburg

Berufliche Neuorientierung

- Übersicht über den aktuellen Arbeitsmarkt und Ausbildungsmarkt
- Informationen zu ausgesuchten Berufsbildern
- Klärung beruflicher Anforderungen

Kompetenz- und Qualifikationsprofil

- Berufliche und berufsübergreifende Fähigkeiten, Erfahrungen und Interessen
- Stärken- und Schwächenanalyse
- Schlüsselqualifikationen
- Selbstsicherheit und Selbstbewusstsein
- Entwicklung realistischer beruflicher Perspektiven
- Überprüfung vorhandener Qualifikationen

Gesundheitsförderung

- Gesunde Ernährung
- Bewegung
- Stressbewältigung

Erhalten und Verbessern der Erwerbsfähigkeit

- Knigge im Job
- Grundlagen des Arbeitsrechts
- Alltagsberatung (Zeit- und Geldmanagement)
- Mögliche Unterstützungsleistungen

Bewerbungstraining

- Berufs- und Stellenrecherche
- Suchstrategien, Stellenanalyse
- Klassische und Online-Bewerbung
- Erstellen aktueller Bewerbungsunterlagen (Anschreiben, Lebenslauf, etc.)
- Vorstellungsgespräche
- Individuelles Coaching
- Selbstvermarktungsstrategien
- Möglichkeiten sozialer Netzwerke bei der Jobsuche
- Zeugnisanalyse, Einstellungstests

Berufliche Orientierung in einem Berufsfeld Ihrer Wahl

Fachpraxis in den Bereichen der Innova

- gewerblich-technisch
- Hotel / Gastronomie / Hauswirtschaft
- kaufmännisch
- Verkauf, Lager
- Gesundheit / Pflege

Bei uns erhalten Sie Unterstützung. Gemeinsam finden wir passende Stellen, Sie lernen wichtige Berufsfelder in der Region kennen und analysieren, wie Sie Ihre Qualifikationen und Erfahrungen erfolgreich einbringen können.